

L'ECONOMIA SOCIAL I SOLIDÀRIA tres exemples a Terrassa

Jaume Ferrer i Miquel Rof

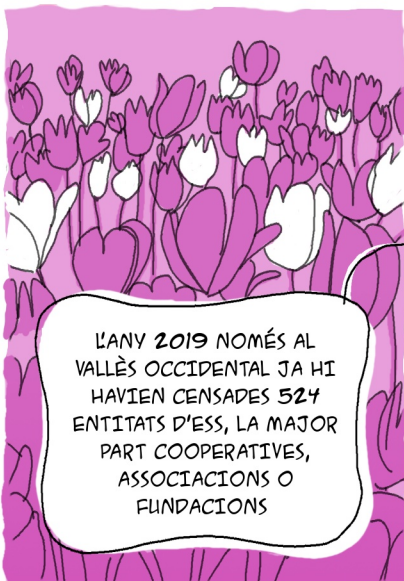
CC BY-SA

L'ECONOMIA SOCIAL I SOLIDÀRIA (ESS) CONSISTEIX EN UN CONJUNT DE PRÀCTIQUES EN ECONOMIA, POLÍTICA I ORGANITZACIÓ AMB UNA CLARA VOCACIÓ DE TRANSFORMACIÓ DE LA REALITAT

TOT I QUE L'ESS ENCARA PESA POC DINS DEL CONJUNT DE L'ECONOMIA, EL NOMBRE D'ENTITATS QUE EN FORMEN PART CREIX CADA ANY, AMB LA VOLUNTAT DE CONSTITUIR UN ECOSISTEMA

S'ORGANITZEN EN XARXES COM LA XES¹ I DES DE FA UNS ANYS L'ADMINISTRACIÓ PÚBLICA LES RECOLZA²

DONCS A MI M'AGRADEN MÉS ELS CACTUS



L'ANY 2019 NOMÉS AL VALLÈS OCCIDENTAL JA HI HAVIEN CENSADES 524 ENTITATS D'ESS, LA MAJOR PART COOPERATIVES, ASSOCIACIONS O FUNDACIONS

ENS CENTRAREM EN TRES EXEMPLES UBICATS A TERRASSA, LA TERCERA CIUTAT DE CATALUNYA EN NOMBRE D'HABITANTS



LES ENTITATS QUE HEM TRIAT TENEN EN COMÚ QUE A TOTES TRES HI TREBALLEM DE FORMA REMUNERADA 3 PERSONES

1: XES: Xarxa d'Economia Solidària, fundada al 2002
2: Xarxa d'Ateneus Cooperatius, engegada al 2016







M'AGRADARIA FER-VOS TRES PREGUNTES PER INTENTAR ENTENDRE A TRAVÉS DE LES VOSTRES EXPERIÈNCIES QUÈ ÉS L'ESS

AQUÍ VA LA PRIMERA PREGUNTA

PER QUÈ ES CREA LA VOstra ENTITAT?

VAM COMENÇAR COM A XARXA DE SUPORT EN TECNOLOGIES OBERTES A LA RÀDIO LLIURE **POST SCRIPTUM RÀDIO** I AL CENTRE SOCIAL **ATENEU CANDELA**, DESPRÉS VAM INCORPORAR EL FORMAT COOPERATIU



ALEXI QUINTANA
Communia

ENGEQUEM PEL DESIG DE DISPOSAR A LA CIUTAT D'UN ESPAI D'INTERVENCIÓ, CREACIÓ I CIRCULACIÓ DE CULTURA LLIURE I PENSAMENT CRÍTIC, A TRAVÉS DELS LLIBRES I DE LES ACTIVITATS



ALCHU PADÍN TORRES
Synusia

ENS SENTIM "QUINCENAVISTAS", UNA MÉS DE LES MÚLTIPLES INICIATIVES QUE NEIXEN D'AQUELL CONTEXT

PER LA NECESSITAT D'UN CANVI DE MODEL EN EL MARC DEL CONSUM RESPONSABLE

UNA BOTIGA COOPERATIVA PROFESSIONALITZADA POT ARRIBAR A MÉS GENT I DIFONDRE ELS VALORS DE L'ESS I DEL COOPERATIVISME DE CONSUM



VERO RUIZ I MARC MONTLLÓ
L'Egarencia





LA SEGONA
PREGUNTA
SERIA...

QUIN ÉS EL
PRINCIPAL REpte
QUE AFRONTA LA
VOSTRA ENTITAT?

HEM PASSAT DE SER
DIVERSES ENTITATS
PETITES A SER UNA
SOLA GRAN ENTITAT,
AMB MOLT MOVIMENT
I ACTIVITAT

VOLEM DONAR VIABILITAT
AL PROJECTE ENTENENT
LA BOTIGA COOPERATIVA
COM UNA EINA PER AL
FOMENT DELS CIRCUITS
CURTS DE
COMERCIALIZACIÓ

TREBALLAR PER FER
VIABLE QUE EL
PROGRÉS TECNOLÒGIC
I SOCIAL ESTIGUI A
L'ABAST DE TOTHOM,
D'AVANT DE MODELS
QUE ES MOSTREN
ESGOTATS I QUE SÓN
INCAPAÇOS
D'UNIVERSALITZAR
EL BENESTAR

ANNA CASTRO
Communia

SORTIR DE LA
PRECARIETAT

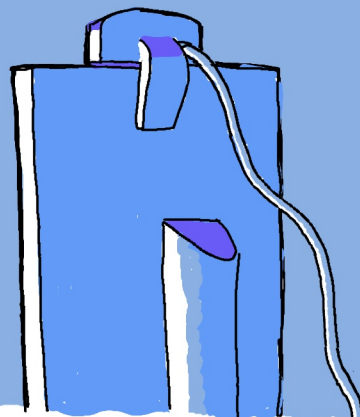
SER UN
PROJECTE
AMB VIABILITAT

MARC MONTLLÓ
L'Egarencia

ALCHU PADÍN TORRES
Synusia

FINALMENT LA
DARRERA
PREGUNTA ÉS...

QUÈ APORTA LA
VOSTRA ENTITAT
A LA CIUTAT?



ALCHU PADÍN TORRES
Synusia

UNA AGENDA DE 90
ACTIVITATS L'ANY AMB
UN ENFOC FEMINISTA
I ANTIRACISTA

SOM UNA
LLIBRERIA DE
PROXIMITAT I DE
LLIBRE
INDEPENDENT
QUE RECOLZA I
ASSESSORA
DIVERSOS
AGENTS
EDUCATIUS DE
LA CIUTAT

DESENVOLUPAMENTS I
IMPLEMENTACIÓ DE
PROGRAMARI LLIURE, I LA
REFLEXIÓ SOBRE UN MODEL
SOCIALMENT SOSTENIBLE EN
L'ÀMBIT TECNOLÒGIC
I PRODUCTIU

I AIXÒ HO FEM
CONVERSANT
I PRENENT LES
DECISIONS DE FORMA
ASSEMBLEÀRIA

ALIMENTS
ECOLÒGICS,
ARTESANS I DE
PRODUCCIÓ
RESPONSABLE EN
UN CONTEXTE DE
GOVERNANÇA
PARTICIPATIVA, DE
PROPIETAT
COL·LECTIVA...



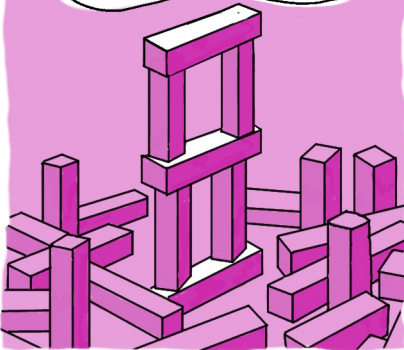
VERO RUIZ
L'Egarenca

... I DE TREBALL
AMB LES
PERSONES I AMB
ELS PRODUCTORS
I PRODUCTORES



CARLES SALA
Communia

LES 3 ENTITATS QUE HEM CONEGUT ESTAN VINCLADES AL TEIXIT ASSOCIATIU I ALS MOVIMENTS SOCIALS DELS DARRERS 10 O 15 ANYS



TENEN UNA ORIENTACIÓ COMUNITÀRIA I COMPARTeixEN LA PREOCUPACIÓ PER POSAR A PROVA I MILLORAR ELS MECANISMES DE GOVERNANÇA BASATS EN DECISIONS ASSEMBLEÀRIES



TREBALLEN PER SATISFER LES NECESSITATS GENERALS DE LA SOCIETAT DEFENSANT VALORS COM L'ECONOMIA FEMINISTA I COOPERATIVISTA, ELS COMUNS DIGITALS O LA PROPIETAT COL·LECTIVA



AFRONTEN EL GRAN REPTA D'ASSOLIR LA VIABILITAT DEL SEU PROJECTE, PERÒ CADASCUNA ES TROBA EN UNA FASE DIFERENT:

CONSOLIDAR-SE COM A ENTITAT, INTENSIFICAR L'IMPACTE SOCIAL O BÉ AFRONTAR EL SALT A UNA ESCALA MÉS GRAN

MÉS ENLLÀ DELS SERVEIS CONCRETES QUE OFEREIXEN, AQUESTES I MOLTES ALTRES ENTITATS DE L'ESS APORTEN A LA COMUNITAT PRÀCTIQUES EN ELS ÀMBITS SOCIAL, ECONÒMIC I CULTURAL BASADES EN UN MODEL DIFERENT DE L'HEGEMÒNIC

ES CARACTERITZEN PER UNA GOVERNANÇA MÉS DEMOCRÀTICA I PER FACILITAR SOLUCIONS LOCALS QUE RESULTEN SOCIALMENT MÉS SOSTENIBLES DINS D'UN MÓN INTERCONNECTAT

